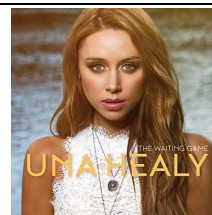




# Staring At The Moon



Chorégraphe : Magali CHABRET - Mars 2017 - [www.galichabret.com](http://www.galichabret.com)  
Danse en ligne - **Intermédiaire** - 48 comptes - 2 murs - 1 restart  
Musique : **Staring At The Moon (Una Healy)** - [CD : The Waiting Game, 9 Février 2017]  
103 bpm - introduction 8 comptes

## S1 : PIVOT ¼ TURN L, CROSS TRIPLE, SIDE, TOUCH, SIDE, TOUCH, KICK, BACK STEP

1-2 Pas PD avant - pivot 1/4 de tour G (9:00)  
3&4 Croiser PD devant PG - pas PG côté G - croiser PD devant PG  
&5&6 Petit pas PG côté G - Touch PD à côté du PG - petit pas PD côté D - Touch PG à côté du PD  
7&8 Kick PG avant - pas ball PG légèrement arrière - pas PD avant

## S2 : PIVOT ½ TURN R, ¼ TURN R BALL-CROSS, BALL-CROSS, BACK, TOGETHER, TRIPLE STEP FWD

1-2 Pas PG avant - pivot 1/2 tour D (3:00)  
&3&4 1/4 tour D & pas ball PG côté G - croiser PD devant PG - pas ball PG côté G - croiser PD devant PG (6:00)  
5-6 Pas PG arrière - pas PD à côté du PG  
7&8 Pas PG avant - pas PD près du PG - pas PG avant

## S3 : TRIPLE ½ TURN L, COASTER STEP, 2 WALKS, OUT-OUT, IN-CROSS

1&2 1/4 de tour G & pas PD côté D - pas PG près du PD - 1/4 de tour G & pas PD arrière (12:00)  
3&4 Reculer ball PG - pas ball PD à côté du PG - pas PG avant  
5-6 Pas PD avant - pas PG avant  
&7&8 Pas PD côté D (out) - pas PG côté G (out) - pas ball PD au centre (in) - croiser PG devant PD

## S4 : R CHASSE, ¼ TURN L with L CHASSE, CROSS, SIDE, SAILOR ¼ TURN R, SWITCH

1&2 Pas PD côté D - pas PG à côté du PD - pas PD côté D  
3&4 1/4 de tour G & pas PG côté G - pas PD à côté du PG - pas PG côté G (9:00)  
5-6 Croiser PD devant PG - pas PG côté G  
7&8 Croiser ball PD derrière PG - 1/4 de tour D & pas PG près du PD - pas PD avant (12:00)  
& Pas ball PG à côté du PD \* **Restart** \*

## S5 : ROCK FWD, COASTER STEP, FULL TURN L, TRIPLE STEP FWD

1-2 Rock PD avant - revenir sur PG  
3&4 Reculer ball PD - pas ball PG à côté du PD - pas PD avant  
5-6 Pas PG avant - 1/2 tour G & pas PD arrière (6:00)  
7&8 1/2 tour G & pas PG avant - pas PD près du PG - pas PG avant (12:00)

## S6 : HEEL SWITCHES, TOE SWITCHES, PIVOT ½ TURN, STEP, CLAP, STEP, CLAP

1&2& Touch talon D avant - pas PD à côté du PG - Touch talon G avant - pas PG à côté du PD  
3&4& Pointer PD côté D - pas PD à côté du PG - pointer PG côté G - pas PG à côté du PD  
5-6 Pas PD avant - pivot 1/2 tour G (6:00)  
7&8& Pas PD avant - Clap - pas PG avant - Clap

**Restart pendant le 1er mur, après 32 comptes, face à 12:00**

« Croquez la vie à pleines danses ! »

Fiche originale de la chorégraphe - [galicountry76@yahoo.fr](mailto:galicountry76@yahoo.fr) - Merci de ne pas modifier ces pas de quelque manière que ce soit.